

# ОПТИЧЕСКИЙ СИГНАЛИЗАТОР B450TLA / TSB / TDB

LED Traffic Light / Filament Lamp Traffic Light  
Компактный светофор



Дорожные световые маяки серии B450, доступны версии с патроном для лампочек E14, E27 и с встроенной светодиодной матрицей. Компактный корпус идеален для применения в стеснённых условиях или непосредственно для установки на машины или другие объекты. Устройства спроектированы таким образом, чтобы имелась возможность соединять их совместно, создавая последовательность предупреждающих цветов.

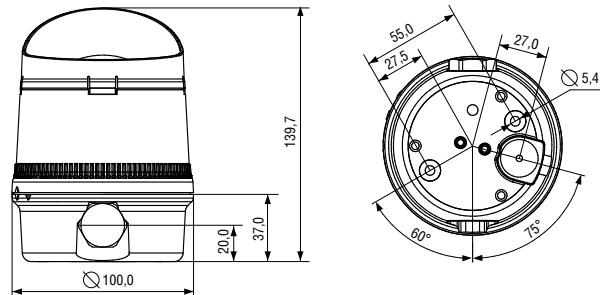
Всё оборудование выполнено из прочного поликарбоната и имеет степень защиты от внешних воздействий IP 65, которая позволяет применять оборудование, как в закрытых помещениях, так и на открытом воздухе.

## ПРЕИМУЩЕСТВА

- широкая область применения
- монтажная скоба из нержавеющей стали
- простое крепление линзы
- стопорный винт для крепления линзы
- одно резьбовое отверстие M20x1.5 для кабельного ввода
- клеммы для проводников сечением от 0,5 до 2,5 мм<sup>2</sup>

## ТЕХНИЧЕСКИЕ ХАРАКТЕРИСТИКИ

- **источник света:**  
TLA – светодиодная матрица  
TSB – лампа накаливания под патрон E27  
TDB – две лампы накаливания под патрон E14
- **световой поток**  
для TSB: 32 Вт,  
для TDB 2x15 Вт
- **доступно 5 вариантов линз:**  
янтарь, синий, зеленый, красный, белый, (для TSB и TDB прозрачный)
- **эффективная сила света:**  
TLA – 89 Кд  
TSB – 32 Кд  
TDB – 24 Кд
- **напряжение:**  
10-24В – постоянное напряжение  
90-230В – переменное напряжение
- **материал корпуса:** пластик ударопрочный UL94 V0 (f1) PC
- **крепежные устройства**  
MB-B450T-S крепежное устройство для одного светофора  
MB-B450T-M крепежное устройство для нескольких светофоров
- **степень защиты:** IP65
- **рабочая температура:** от -25°C до +55°C
- **вес:** 0,45 кг



ФОРМУЛИРОВКА ЗАКАЗА		ПРИМЕР: B450TLA230B/A		+	ПРИМЕР ЗАКАЗА: B450TSB250B/A		+	BGS2525C27 или B450TDB250B/C + 2xBB263015E				
Тип изделия	Версия	Цвет светодиода	+	Тип изделия	Версия	Цвет линзы	+	Код лампы накаливания (заказываются отдельно)	Напряжение	Мощность		
B450TLA	030B	10-30V DC	A	янтарный	B450TSB*	250B	12-250V	A	Янтарный	BGS2525C27*	24V DC	25W
	230B	90-230V AC	B	синий				B	Синий	BGS11025C27*	115V AC	25W
			G	зеленый				C	Прозрачный	BGS24025C27*	230V AC	25W
			R	красный				G	Зеленый	BB261215E**	12V DC	15W
			W	белый				R	Красный	BB263015E**	24V DC	15W
				Y	Желтый	BB264815E**	48V DC	15W				
								BB2613015E**	115V AC	15W		
								BB2623515E**	230V AC	15W		

Архангельск (8182)63-90-72  
Астана (7172)727-132  
Астрахань (8512)99-46-04  
Барнаул (3852)73-04-60  
Белгород (4722)40-23-64  
Брянск (4832)59-03-52  
Владивосток (423)249-28-31  
Волгоград (844)278-03-48  
Вологда (8172)26-41-59  
Воронеж (473)204-51-73  
Екатеринбург (343)384-55-89  
Иваново (4932)77-34-06

Ижевск (3412)26-03-58  
Иркутск (395)279-98-46  
Казань (843)206-01-48  
Калининград (4012)72-03-81  
Калуга (4842)92-23-67  
Кемерово (3842)65-04-62  
Киров (8332)68-02-04  
Краснодар (861)203-40-90  
Красноярск (391)204-63-61  
Курск (4712)77-13-04  
Липецк (4742)52-20-81  
Киргизия (996)312-96-26-47

Магнитогорск (3519)55-03-13  
Москва (495)268-04-70  
Мурманск (8152)59-64-93  
Набережные Челны (8552)20-53-41  
Нижний Новгород (831)429-08-12  
Новокузнецк (3843)20-46-81  
Новосибирск (383)227-86-73  
Омск (3812)21-46-40  
Орел (4862)44-53-42  
Оренбург (3532)37-68-04  
Пенза (8412)22-31-16  
Казахстан (772)734-952-31

Пермь (342)205-81-47  
Ростов-на-Дону (863)308-18-15  
Рязань (4912)46-61-64  
Самара (846)206-03-16  
Санкт-Петербург (812)309-46-40  
Саратов (845)249-38-78  
Севастополь (8692)22-31-93  
Симферополь (3652)67-13-56  
Смоленск (4812)29-41-54  
Сочи (862)225-72-31  
Ставрополь (8652)20-65-13  
Таджикистан (992)427-82-92-69

Сургут (3462)77-98-35  
Тверь (4822)63-31-35  
Томск (3822)98-41-53  
Тула (4872)74-02-29  
Тюмень (3452)66-21-18  
Ульяновск (8422)24-23-59  
Уфа (347)229-48-12  
Хабаровск (4212)92-98-04  
Челябинск (351)202-03-61  
Череповец (8202)49-02-64  
Ярославль (4852)69-52-93